



BÁO CÁO TIỀN ĐỘ MÙA VỤ

PHÁT HÀNH: 01/06/2026 | DỮ LIỆU TUẦN: 25/05 - 31/05/2026

TÓM TẮT NHẬN ĐỊNH CỐT LÕI



1. THỜI TIẾT

Áp lực khô nóng ngắn hạn ($90^{\circ}\text{F}+$) xuất hiện tại vùng Trung Tây (Midwest) Mỹ đang đe dọa giai đoạn sinh trưởng đầu mùa.



2. CÂY TRỒNG

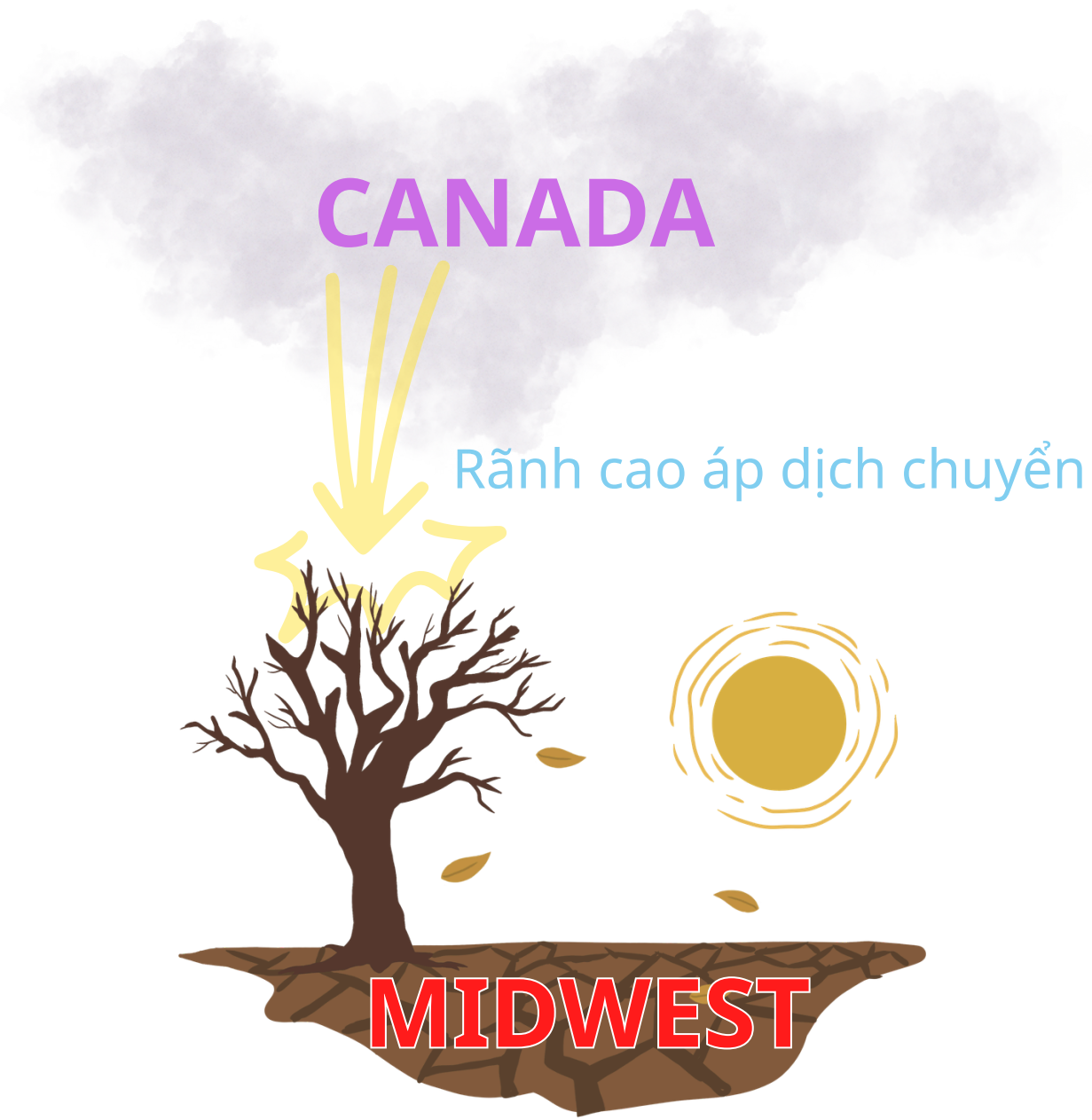
Tiến độ gieo trồng xuất sắc và nhanh hơn trung bình 5 năm giúp cây trồng thiết lập nền tảng tốt, giảm bớt áp lực tâm lý cho thị trường.



3. CHIẾN LƯỢC

Thị trường thời tiết chính thức kích hoạt, dòng tiền có sự phân hóa mạnh trước thêm báo cáo cung cầu WASDE.

BỨC TRANH THỜI TIẾT TẠI MIDWEST



HIỆN TƯỢNG

Hiện tượng Dry Pattern Midwest xuất hiện do rãnh cao áp (Upper-level ridge) từ Canada dịch chuyển xuống.

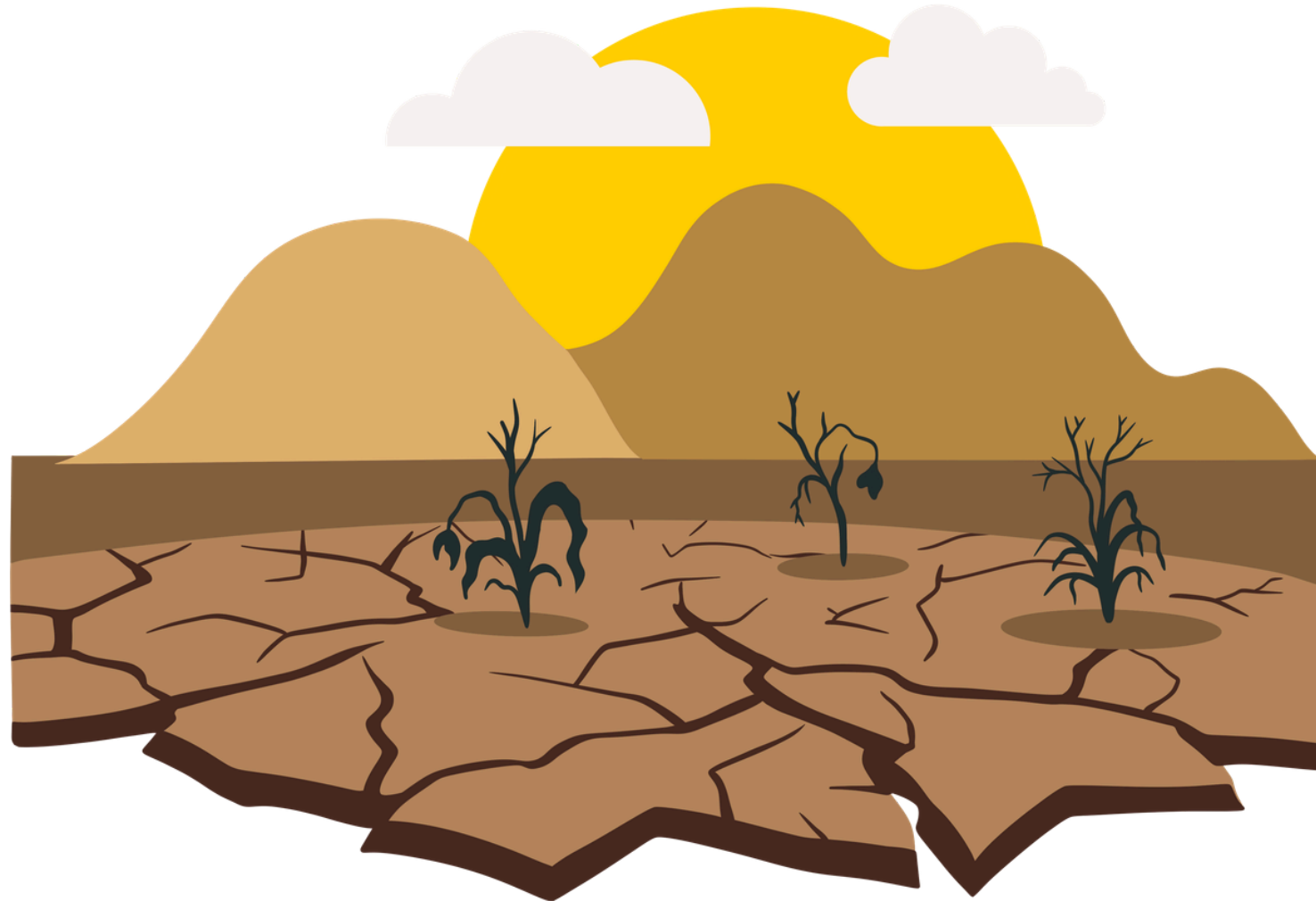
TÁC ĐỘNG NHIỆT

Tạo ra làn sóng nắng nóng đỉnh điểm, dự báo nhiệt độ vượt 90°F+ tại khu vực Western Corn Belt.

HỆ QUẢ

Gây khô hạn cục bộ cho các bang nông nghiệp lớn.

CẢNH BÁO TÌNH TRẠNG KHÔ HẠN BẤT THƯỜNG



TRẠNG THÁI

Tình trạng khô hạn bất thường (Abnormal dryness) đang có xu hướng lan rộng trên diện rộng.

VÙNG ẢNH HƯỞNG

Tập trung mạnh tại các bang trọng điểm: Minnesota (MN), Wisconsin (WI), Northern Illinois (IL), và Iowa (IA).

ĐÁNH GIÁ

Trạng thái khô hạn bất thường đang lan rộng tại các bang nông nghiệp cốt lõi, làm sụt giảm nhanh độ ẩm tầng đất mặt và tăng căng thẳng sinh trưởng ngắn hạn.

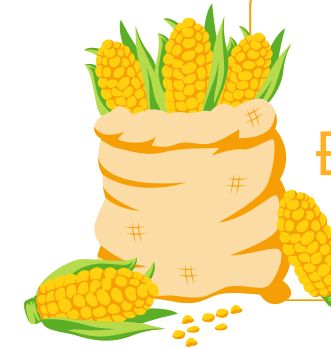
CHU KỲ KHÔ HẠN 2 TUẦN & TÁC ĐỘNG SINH TRƯỞNG



DỰ BÁO TỔNG QUAN

Khả năng cao xuất hiện đợt khô hạn kéo dài liên tục 2 tuần (Two-Week Dry Spell).

Tác động cụ thể theo giai đoạn:



NGÔ

Đang bước vào giai đoạn phát triển then chốt V6-V8 (phát triển số hàng hạt).



ĐẬU TƯƠNG

Đang ở giai đoạn nảy mầm và mọc mầm (Emergence).

CHI TIẾT SẢN PHẨM NGÔ



Chất lượng cây trồng:

Tỷ lệ Ngô đạt chất lượng Tốt/Xuất sắc (G/E Rating) mở cửa ở mức 54% ±3%.

ĐÁNH GIÁ TRẠNG THÁI

TÍCH CỰC (+4%)

Tốc độ xuống đồng nhanh vượt trội giúp tối ưu hóa thời gian sinh trưởng.

CHI TIẾT SẢN PHẨM: ĐẬU TƯỞNG



TỶ LỆ MỌC MẦM

52%

Nhanh hơn mức 46% của trung bình cùng kỳ 5 năm

Chất lượng cây trồng:

Tỷ lệ Đậu tương đạt chất lượng Tốt/Xuất sắc (G/E Rating) dao động ổn định ở mức 57% \pm 3%.

Tiến độ thực tế

85%

Trung bình 5 năm (5YA)

79%

CHI TIẾT SẢN PHẨM: LÚA MỠ VỤ ĐÔNG

26% ± 2%

CHẤT LƯỢNG: TỐT/XUẤT SẮC

**Thực tế
thu hoạch**

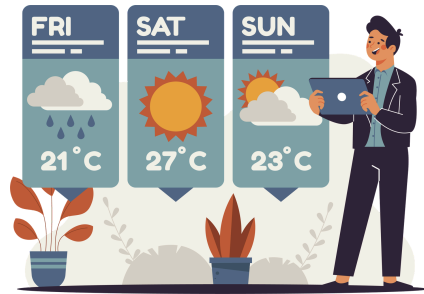
Tiến độ thu hoạch sớm tại các bang miền Nam đạt **5%** diện tích.

Đánh giá trạng thái:

TIÊU CỰC (KHÔNG CẢI THIẾN)

Những tổn thất về năng suất do sương giá và khô hạn tích lũy từ giai đoạn trước hoàn toàn không thể phục hồi.

ĐIỂM SÁNG THỜI TIẾT: KỲ VỌNG MƯA CỨU CÁNH



Khung thời gian dự báo:
Từ ngày 06/06 đến ngày 10/06

IMPACT

TÁC ĐỘNG THỰC TẾ

Đợt mưa được kỳ vọng sẽ làm giảm đáng kể tình trạng stress nhiệt ngắn hạn cho các diện tích Ngô đang trong giai đoạn phát triển cấu trúc V6-V8.

PURPOSE

Ý NGHĨA ĐỘ ẨM

Bổ sung kịp thời độ ẩm tầng đất mặt bị thiếu hụt, hỗ trợ quá trình mọc mầm đồng đều của Đậu tương.

TRIỂN VỌNG DÀI HẠN NỬA CUỐI THÁNG 6

CHUYỂN DỊCH MÔ HÌNH

Dự báo bối cảnh thời tiết sẽ có sự thay đổi rõ rệt trong nửa sau tháng 6, phá vỡ thể độc tôn của rãnh cao áp Canada.

TÁC ĐỘNG CỦA EL NIÑO

Triển vọng mô hình (El Niño Outlook) cho thấy tín hiệu thuận lợi trong việc tăng cường độ ẩm và mang lượng mưa phân bố về phía đông dãy núi Rockies.

KẾT LUẬN

Rủi ro hạn hán cực đoan trên diện rộng trong dài hạn tạm thời được kiểm soát.

KỊCH BẢN THỊ TRƯỜNG 1: XU HƯỚNG TĂNG GIÁ (BULLISH)

35%

XÁC SUẤT XẢY RA

Điều kiện thời tiết: Đợt mưa tuần tới (06/06 - 10/06) diễn ra với lượng thấp hơn dự báo, nắng nóng lan rộng.

Biến động giá dự kiến:

- **Giá Ngô: Tăng từ +5% đến +8%**
- **Giá Đậu tương: Tăng từ +4% đến +6%**

KỊCH BẢN THỊ TRƯỜNG 2: TRUNG LẬP (NEUTRAL)

45%

XÁC SUẤT XẢY RA CAO NHẤT

Điều kiện thời tiết: Lượng mưa xuất hiện đúng như dự báo từ ngày 06/06, giải tỏa thành công trạng thái stress nước tạm thời cho cây trồng.

Biến động giá dự kiến:

Giá Ngô và Đậu tương phản ứng giằng co, biến động hẹp trong biên độ $\pm 2\%$.

KỊCH BẢN THỊ TRƯỜNG 2: XU HƯỚNG GIẢM GIÁ (BEARISH)

20%

XÁC SUẤT XẢY RA

Điều kiện thời tiết: Mưa lớn xuất hiện trên diện rộng sớm hơn dự báo, kết hợp với tiến độ gieo trồng xuất sắc tạo tâm lý thặng dư cung.

Biến động giá dự kiến:

- **Giá Ngô: Giảm từ -3% đến -5%**
- **Giá Đậu tương: Giảm từ -3% đến -4%**

TỔNG KẾT & CHIẾN LƯỢC GIAO DỊCH

TỔNG KẾT

Thị trường nông sản chính thức bước vào giai đoạn biến động mạnh theo thời tiết. Sự giằng co giữa tiến độ gieo trồng nhanh và rủi ro khô hạn ngắn hạn sẽ đẩy biên độ dao động của giá lên rất cao.

CHIẾN LƯỢC HÀNH ĐỘNG

1

HẠN CHẾ BÁN ĐUỔI

Tuyệt đối không mở vị thế bán đuổi ở các vùng giá thấp khi rủi ro khô hạn tại Iowa và Illinois vẫn chưa hoàn toàn chấm dứt.

2

QUẢN TRỊ VỊ THẾ TRƯỚC WASDE

Khuyến nghị hạ tỷ trọng đòn bẩy trước ngày 10/06 để tránh rủi ro biến động mạnh từ dữ liệu cung cầu niên vụ mới.

3

CANH MUA KHI ĐIỀU CHỈNH

Ưu tiên chiến lược canh mua ngắn hạn đối với mã Ngô tại các vùng hỗ trợ kỹ thuật cứng trước khi các báo cáo lớn được công bố.



Thành viên Kinh doanh của MXV

GIAO DỊCH THỰC CHIẾN

Quét mã QR để tham gia cộng đồng tín hiệu chuyên sâu hàng ngày.

WWW.HARAMI-TRADE.VN

HOTLINE: 091 292 2727

Mở tài khoản miễn phí — nhận tín hiệu ngay hôm nay!

Báo cáo này chỉ mang tính tham khảo, không phải khuyến nghị đầu tư.
Giao dịch hàng hóa phái sinh có rủi ro cao.