



04/06/2026

BÁO CÁO PHÂN TÍCH LIÊN THỊ TRƯỜNG

Tác Động Của Báo Cáo Tồn Kho Dầu Thô EIA Đến Xu Hướng Hàng Hoá Khác

PHÁT HÀNH: 21:30 - 04/06/2026

TỔNG QUAN BÁO CÁO & LỘ TRÌNH NỘI DUNG

ĐIỂM NHẤN CỐT LÕI

Tâm điểm Năng lượng:

Báo cáo EIA thắt chặt (dầu thô Mỹ giảm mạnh 8.0 triệu thùng) kích hoạt sóng tăng ngắn hạn cho thị trường dầu mỏ.

Hiệu ứng liên thị trường:

Sóng tăng từ dầu thô dịch chuyển dòng tiền sang nhóm nông sản nhạy cảm qua 2 trục: Năng lượng sinh học (Biofuel/Ethanol) và Chi phí đẩy (Logistics/Phân bón).

Mặt hàng tiêu điểm:

Dầu đậu tương (ZL) và Đường (SBN) là hai mã nhận xung lực tăng rõ ràng nhất từ báo cáo này.





PHẦN 1

TIÊU ĐIỂM SỐ LIỆU BÁO CÁO EIA

SỐ LIỆU TỒN KHO DẦU THÔ MỸ - NGUỒN CUNG SỤT GIẢM MẠNH



Tồn kho dầu thô thực tế

433.7 triệu thùng.



Mức biến động

Rút ròng mạnh

8.0 triệu thùng
trong tuần qua



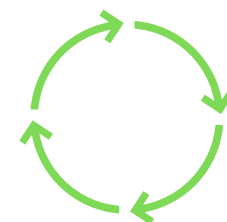
Lịch pha kỳ vọng

Mức giảm thực tế cao gấp đôi so với dự báo giảm **4.0 triệu thùng** ban đầu của thị trường.



Bối cảnh lịch sử

Tổng lượng dự trữ hiện tại đang thấp hơn khoảng **3%** so với mức trung bình 5 năm cùng kỳ.



ĐỘNG LỰC HÚT RÒNG VÀ RỦI RO HẠ NGUỒN ĐI KÈM



Kênh xuất khẩu bứt phá

Mỹ xuất khẩu lượng dầu thô kỷ lục lên tới **5.9 triệu thùng/ngày**, trực tiếp làm cạn kiệt kho nội địa.



Hiệu suất lọc dầu

Đạt mức rất cao **94.7%**, các nhà máy đang hoạt động hết công suất.



Yếu tố kìm hãm (Rủi ro)

Tồn kho xăng tăng **3.4 triệu thùng**, tồn kho sản phẩm chưng cất tăng **1.5 triệu thùng**.
Nhu cầu hạ nguồn chưa đồng thuận hoàn toàn với đà giảm của dầu thô.



PHẦN 2

KÊNH TÁC ĐỘNG 1:

NĂNG LƯỢNG SINH HỌC (BIOFUEL)

DẦU ĐẬU TƯƠNG - MỐI TƯƠNG QUAN TRỰC TIẾP VỚI BIODIESEL



Cơ chế liên kết

Dầu đậu tương là nguồn nguyên liệu chính chiếm tỷ trọng lớn trong sản xuất Diesel sinh học (Biodiesel) tại Mỹ.



Tác động từ EIA

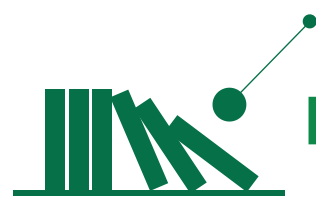
Khi giá dầu thô tăng, biên lợi nhuận của các nhà máy sản xuất Biodiesel mở rộng, kích thích nhu cầu thu mua và ép dầu thực vật đầu vào.



Định hướng hành vi

Tin tức thắt chặt từ EIA mang tính chất **Bullish trực tiếp** cho mã **Dầu đậu tương (ZL)**.

TỔ HỢP ĐẬU TƯƠNG & KHÔ ĐẬU TƯƠNG - HIỆU ỨNG LAN TỎA



Hiệu ứng lan tỏa (Domino)

Lực tăng mạnh mẽ từ Dầu đậu tương (ZL) sẽ gián tiếp kéo theo đà tăng hoặc giữ nhịp cho hạt Đậu tương thô (ZS).



Áp lực đối ứng

Cần lưu ý khi các nhà máy tăng công suất ép dầu để lấy dầu thực vật, lượng cung Khô đậu tương (ZM) (phế phẩm của quá trình ép dầu) sẽ tăng lên, có thể kìm hãm nhẹ đà tăng của riêng mã ZM.

ĐƯỜNG THÈ GIỚI - BÀI TOÁN ETHANOL VÀ CÁN CÂN MÍA ĐƯỜNG




Cơ chế liên kết

Tại Brazil (quốc gia xuất khẩu đường lớn nhất thế giới), các nhà máy luôn có sự linh hoạt trong việc chọn ép mía thành Đường thương mại hoặc chưng cất thành cồn Ethanol.



Tác động từ EIA

Giá dầu thô tăng cao đẩy giá xăng/nhiên liệu thế giới lên → Kích thích các nhà máy ưu tiên chuyển mía sang nấu Ethanol đem lại lợi nhuận tốt hơn.



Hệ quả cung cầu

Nguồn cung đường cát bị sụt giảm ngầm, tạo động lực tăng giá vững chắc cho mã **Đường (SBN)**.



PHẦN 3

KÊNH TÁC ĐỘNG 2:

CHI PHÍ SẢN XUẤT & LOGISTICS

SỨC ÉP CHI PHÍ ĐẨY LÊN NHÓM NGŨ CỐC



Logistics & Vận tải biển

Dầu thô tăng khiến giá dầu Diesel (xe tải nội địa) và dầu Bunker (tàu biển) tăng mạnh. Nhóm hàng công kênh như **Lúa mì (ZW)** và **Ngô (ZC)** chịu tác động nặng nhất từ chi phí logistics tăng.



Chi phí phân bón

Giá năng lượng neo cao đẩy giá thành sản xuất phân bón gốc Nitơ leo thang, làm tăng chi phí gieo trồng đầu vào của nông dân.



Hệ quả kỹ thuật

Nhóm Ngũ cốc được hỗ trợ từ "vách ngăn chi phí", giúp thiết lập các vùng đáy hỗ trợ trung hạn cứng cáp hơn.



PHẦN 4

TÓM TẮT

& CHIẾN LƯỢC GIAO DỊCH CHI TIẾT

TỔNG KẾT & CHIẾN LƯỢC HÀNH ĐỘNG THƯƠNG MẠI



Đánh giá tổng quan

Báo cáo EIA mang lại tác động tích cực (**Bullish ngắn hạn**) gián tiếp cho toàn bộ bảng hàng Nông sản.



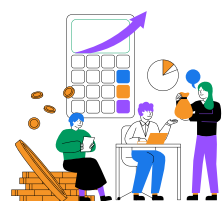
Ưu tiên hành động (Canh Long)

1

Dầu đậu tương (ZLEN26)
Canh mua theo xu hướng khi giá kiểm định lại hỗ trợ kỹ thuật.

2

Đường (SBN26)
Nưng theo sóng Ethanol để tìm kiếm điểm vào lệnh mua



Quản trị rủi ro hành vi

Tránh tâm lý mua đuổi giá (FOMO) tại các vùng kháng cự mạnh do áp lực từ việc tồn kho xăng Mỹ vẫn tăng 3.4 triệu thùng, dễ gây ra các nhịp điều chỉnh kỹ thuật đột ngột.



GIAO DỊCH THỰC CHIẾN

Quét mã QR để tham gia cộng đồng tín hiệu chuyên sâu hàng ngày.

WWW.HARAMI-TRADE.VN

HOTLINE: 091 292 2727

Mở tài khoản miễn phí — nhận tín hiệu ngay hôm nay!

Báo cáo này chỉ mang tính tham khảo, không phải khuyến nghị đầu tư.
Giao dịch hàng hóa phái sinh có rủi ro cao.