



BÁO CÁO PHÂN TÍCH LIÊN THỊ TRƯỜNG

Tác Động Của Báo Cáo Tồn Kho Dầu Thô EIA Đến Xu Hướng Hàng Hoá Khác

PHÁT HÀNH: 21:30 - 10/06/2026

TỔNG QUAN BÁO CÁO & LỘ TRÌNH NỘI DUNG

ĐIỂM NHẤN CỐT LÕI

Tâm điểm Năng lượng:

Cán cân cung cầu dầu thô Mỹ rơi vào trạng thái thắt chặt mạnh khi lượng rút ròng đạt -7,2 triệu thùng, tạo động lực thúc đẩy làn sóng tăng giá trong ngắn hạn cho toàn bộ thị trường dầu mỏ.

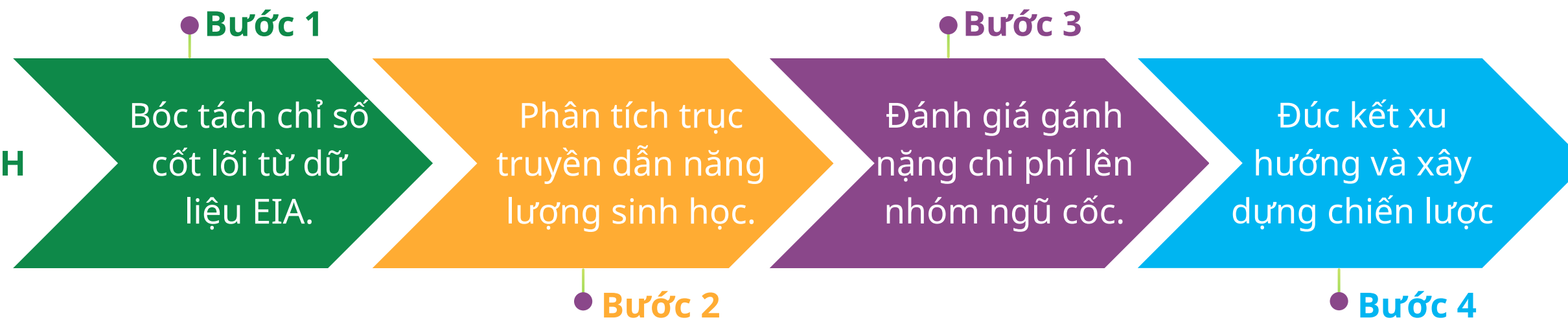
Hiệu ứng liên thị trường:

Xu hướng tăng từ nhóm năng lượng kích hoạt sự dịch chuyển của dòng vốn đầu cơ sang các mặt hàng nông sản có độ nhạy cảm cao theo 2 hướng cốt lõi: Nhu cầu sản xuất nhiên liệu sinh học (Biofuel/Ethanol) và Áp lực từ chi phí đẩy (Vận tải/Phân bón).

Mặt hàng tiêu điểm:

Hai mã sản phẩm hàng hóa bao gồm Dầu đậu tương (ZL) và Đường (SBN) dự kiến sẽ là những mặt hàng đón nhận xung lực tăng trưởng rõ nét nhất từ dữ liệu kỳ này.

LỘ TRÌNH PHÂN TÍCH





PHẦN 1

TIÊU ĐIỂM SỐ LIỆU BÁO CÁO EIA

SỐ LIỆU TỒN KHO DẦU THÔ MỸ - NGUỒN CUNG SỤT GIẢM MẠNH



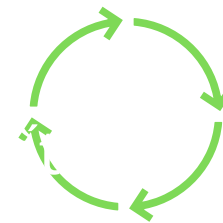
Thống kê lượng dự trữ thực tế

Tổng khối lượng dự trữ thương mại ghi nhận trạng thái rút rỗng vô cùng mạnh mẽ với mức biến động đạt -7,2 triệu thùng trong kỳ báo cáo tuần này.



Trạng thái lệch pha so với dự báo

Tốc độ sụt giảm trong thực tế đã vượt xa và cao gần gấp đôi so với mức kỳ vọng giảm -4,0 triệu thùng được các chuyên gia kinh tế đưa ra trước đó.



Bối cảnh dữ liệu lịch sử

Cán cân dự trữ dầu thô thương mại nội địa của Mỹ ở thời điểm hiện tại đang neo ở mức thấp hơn tương đối so với phạm vi trung bình cùng kỳ trong vòng 5 năm qua.

ĐỘNG LỰC HÚT RÒNG VÀ RỦI RO HẠ NGUỒN ĐI KÈM



Trạng thái luân chuyển tại kho lưu trữ

Lượng dự trữ tại trung tâm đầu mối Cushing thuộc bang Oklahoma quay trở lại xu hướng giảm khi ghi nhận mức rút ròng -801.000 thùng, góp phần thắt chặt nguồn cung cục bộ.



Hiệu suất vận hành tại các nhà máy

Chỉ số công suất của các cơ sở lọc dầu tại Mỹ được đẩy lên ngưỡng rất cao, đạt mức hiệu suất 95,3% nhằm đáp ứng nhu cầu chế biến thô đầu vào.



Yếu tố kìm hãm đà tăng và rủi ro

Tồn kho xăng nội địa bất ngờ quay đầu tăng +186.000 thùng, đi kèm lượng sản phẩm chưng cất chỉ giảm nhẹ -200.000 thùng, cho thấy sức tiêu thụ thành phẩm ở vùng hạ nguồn vẫn chưa đạt trạng thái đồng thuận đồng bộ. Nhu cầu hạ nguồn chưa đồng thuận hoàn toàn với đà giảm của dầu thô.



PHẦN 2

KÊNH TÁC ĐỘNG 1:

NĂNG LƯỢNG SINH HỌC (BIOFUEL)

DẦU ĐẬU TƯƠNG - MỐI TƯƠNG QUAN TRỰC TIẾP VỚI BIODIESEL



Cơ chế liên kết ngành

Mặt hàng Dầu đậu tương đóng vai trò là nguồn thành phần nguyên liệu cốt lõi, chiếm tỷ trọng cơ cấu lớn nhất phục vụ cho hoạt động chế biến Diesel sinh học tại khu vực Mỹ.



Hệ quả truyền dẫn từ EIA

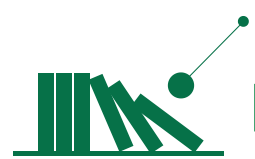
Khi thị trường dầu thô tăng giá, biên lợi nhuận kinh doanh của các cơ sở chế biến nhiên liệu sinh học mở rộng, thúc đẩy các nhà máy gia tăng sản lượng thu mua và ép dầu thực vật đầu vào.



Định hướng hành vi giao dịch

Xu hướng thắt chặt nguồn cung từ dữ liệu EIA được đánh giá là thông tin hỗ trợ tăng trưởng mang tính chất **Bullish trực tiếp** cho đồ thị kỹ thuật của mã **Dầu đậu tương (ZL)**.

TỔ HỢP ĐẬU TƯƠNG & KHÔ ĐẬU TƯƠNG - HIỆU ỨNG LAN TỎA



Hiệu ứng truyền dẫn domino

Lực cầu mua tăng trưởng mạnh mẽ xuất hiện từ **Dầu đậu tương (ZL)** sẽ gián tiếp kéo theo xu hướng tăng hoặc đóng vai trò nâng đỡ, giữ nhịp cho giá hạt **Đậu tương (ZS)**.



Áp lực rủi ro đối ứng

Cần thận trọng với thực tế khi các đơn vị gia tăng công suất ép để đáp ứng nhu cầu dầu, khối lượng cung Khô đậu tương (ZM) sinh ra dưới dạng phế phẩm tăng lên sẽ kìm hãm đà bứt phá của riêng mã hàng này

ĐƯỜNG THẺ GIỚI - BÀI TOÁN ETHANOL VÀ CÁN CÂN MÍA ĐƯỜNG

Cơ chế liên kết ngành

Tại thị trường Brazil, các doanh nghiệp luôn sở hữu sự linh hoạt cao trong việc phân bổ tỷ lệ mía để ép thành Đường thương mại hoặc đưa vào chưng cất cồn sinh học Ethanol.

Hệ quả truyền dẫn từ EIA

Khi dầu thô neo cao đẩy giá nhiên liệu toàn cầu lên, các nhà máy sẽ ưu tiên định hướng dòng nguyên liệu mía sang sản xuất cồn Ethanol nhằm thu về hiệu quả kinh tế tối ưu hơn.

Hệ quả cung cầu

Hành vi dịch chuyển này làm sụt giảm nguồn cung thành phẩm thương mại trên thị trường, tạo bệ đỡ tăng giá vững chắc cho mã **Đường (SBN)**.



PHẦN 3

KÊNH TÁC ĐỘNG 2:

CHI PHÍ SẢN XUẤT & LOGISTICS

SỨC ÉP CHI PHÍ ĐẨY LÊN NHÓM NGŨ CỐC



Gánh nặng vận tải & Logistics

Giá dầu thô leo thang đẩy giá dầu Diesel nội địa và dầu Bunker hàng hải tăng cao, khiến nhóm hàng hóa công kênh gồm **Lúa mỳ (ZW)** và **Ngô (ZC)** chịu tổn thất trực tiếp từ chi phí vận chuyển.



Biến động giá phân bón đầu vào

Thị trường năng lượng neo cao làm tăng chi phí sản xuất các loại phân bón gốc Nitơ, đẩy tổng chi phí canh tác thực tế của người nông dân tăng lên.



Hệ quả trên đồ thị kỹ thuật

Áp lực chi phí đẩy đóng vai trò như một vách ngăn giá sàn, hỗ trợ đặc lực cho nhóm ngũ cốc thiết lập các vùng đáy hỗ trợ trung hạn cứng cáp.



PHẦN 4

TÓM TẮT

& CHIẾN LƯỢC GIAO DỊCH CHI TIẾT

TỔNG KẾT & CHIẾN LƯỢC HÀNH ĐỘNG THƯƠNG MẠI



Đánh giá bức tranh chung

Báo cáo tồn kho EIA tuần này mang tính chất hỗ trợ xu hướng tăng giá gián tiếp (Bullish ngắn hạn) đối với phần lớn các mã sản phẩm thuộc bảng hàng Nông sản.



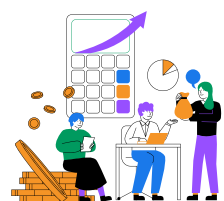
Kế hoạch hành động ưu tiên - Canh Long

1

Dầu đậu tương (ZLEN26)
Canh mua theo xu hướng khi giá điều chỉnh về vùng hỗ trợ kỹ thuật.

2

Đường (SBN26)
Canh mua nương theo sóng tăng trưởng từ nhóm Ethanol.



Kiểm soát tâm lý giao dịch

Hạn chế tối đa trạng thái mua đuổi giá (FOMO) tại các vùng cản kháng cự mạnh do áp lực tích lũy từ tồn kho xăng Mỹ tăng +186.000 thùng rất dễ kích hoạt các pha đảo chiều kỹ thuật đột ngột.



GIAO DỊCH THỰC CHIẾN

Quét mã QR để tham gia cộng đồng tín hiệu chuyên sâu hàng ngày.

WWW.HARAMI-TRADE.VN

HOTLINE: 091 292 2727

Mở tài khoản miễn phí — nhận tín hiệu ngay hôm nay!

Báo cáo này chỉ mang tính tham khảo, không phải khuyến nghị đầu tư.
Giao dịch hàng hóa phái sinh có rủi ro cao.